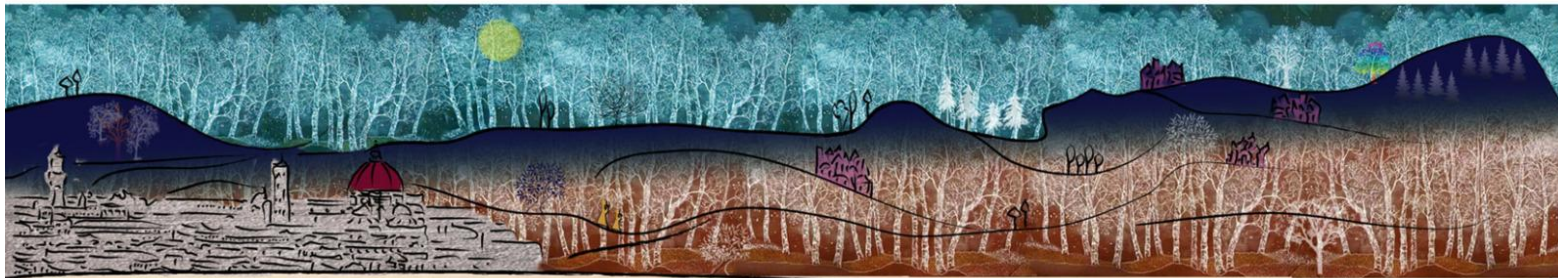




Gli Incontri della Foresta Modello delle Montagne Fiorentine



Unione di Comuni
valdarno e valdisieve



tre passi a monte

Percorsi alla scoperta delle montagne fiorentine

2018

**domenica 30
settembre**
ore 09.30/13.00

Appuntamento alle ore 9.30
presso la Stazione F.S. di Rufina (FI)

Bosco diVino

Una passeggiata che ci porterà nei luoghi storici di Rufina da Villa al Poggiolo a Villa di Poggio Reale. Parleremo di paesaggio, con approfondimenti sulla selvicoltura, sulla viticoltura e sulle erbe spontanee. In occasione del **Bacco Artigiano** avremo modo di visitare il museo della vite e del vino e partecipare a una degustazione del **Chianti Rufina**. È prevista una sosta allo ShowWood sede dell'Ass.FMMF, un edificio interamente costruito con legname del nostro territorio.

A cura di Ass. culturale
Il Paese sulla Collina Sara Cerrini
Dott. For. Alberto Biffoli
Consorzio del Chianti Rufina
Guida GAE Matteo Mazzoni

tre
passi
a monte



**domenica 14
ottobre**
ore 9.30/17.00

Appuntamento alle 9.30 presso
piazza del fontanello pubblico di Vaggio
Reggello (FI)

Un selfie con la Gioconda

Percorso itinerante immersi nel paesaggio suggestivo delle Balze, geotopo caratteristico costituito da sabbie, argille e ghiaie stratificate, attraverso coltivazioni, boschi misti e diversità di vegetazione. Qui, il mistero dello sfondo del dipinto La Gioconda di Leonardo da Vinci: sembrerebbe infatti che la bellezza rappresentata nel dipinto sia quella della campagna del Valdarno Superiore con le Balze plasticamente modellate dall'azione meccanica degli agenti atmosferici. Segue visita al Centro Visita di Reggello e merenda di saluto con bruschetta all'olio.

A cura di Ass. Geco Ambiente
Arch. Sabrina Rossi



Per informazioni e iscrizioni:
Associazione Foresta Modello Montagne Fiorentine
Cell. 331 1162589 (9,00/13,00)
associazione@forestamodeliomontagnefiorentine.org
www.forestamodeliomontagnefiorentine.org



**domenica 18
novembre**
ore 14.30/17.30

Appuntamento alle 14.30
presso i giardini pubblici di Piazza Mosca,
(ingresso Parco Fluviale F. De André) Pontassieve (FI)

Arno non cresce se Sieve non mesce

Una passeggiata sulla riva destra e sinistra della Sieve ci permetterà di indagare sulle relazioni con il fiume e sui significati magici e sacri che, nel corso del tempo, questa risorsa ed elemento di confine ha rappresentato nella memoria e nell'immaginario collettivo delle popolazioni locali. Il tema dell'acqua sarà affrontato con canti e sonate della tradizione orale raccolti in zona mentre per mezzo di un percorso etno-botanico conosceremo miti, leggende e simboli attribuiti alle erbe riparie. Nel corso della passeggiata momenti di ascolto, letture e testimonianze.

A cura delle Ass. Il Luogo Comune
e Ass. culturale La leggera



In caso di maltempo le iniziative possono essere annullate o rinviate. Contributo di partecipazione per iniziativa: € 5 cad. adulti (escluso soci).