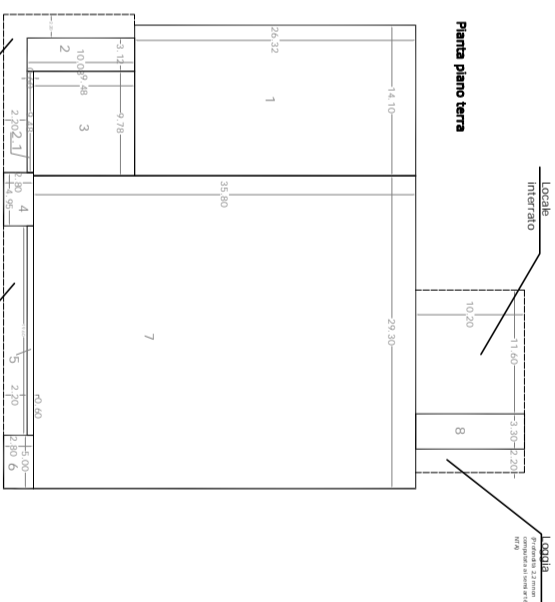


### Calcolo superficie

Calcolo SUL		Calcolo SMH	
Numero	dimensione lata	dimensione lata	SUA
1	14,10	22,32	317,14
2	8,78	9,48	82,71
3	7,1	9,48	71,99
5	0,80	12,28	9,82
7	9,48	7,31	69,30
8	9,48	9,48	89,66
11	4,58	4,58	20,91
Totale SUL			580,53
Totale SMH			600,39

- Sup. utile lorda S.U.L.
- Sup. non resid. o accessoriaria S.N.R.
- SUL Logge > 2m<sup>2</sup> art.10 comma 3 lettera d) del Reg. Edil. 47/85 - S.U.L. (VANTAGGIO)



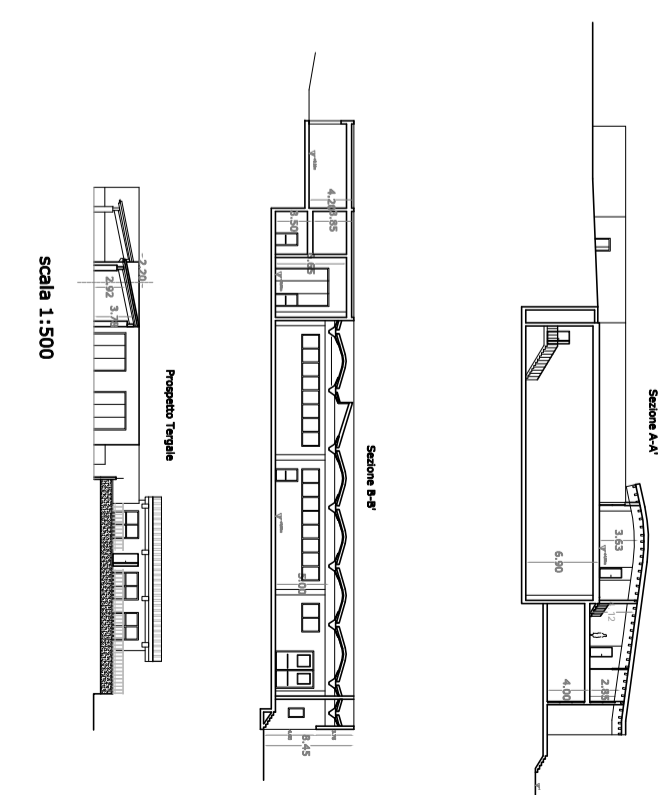
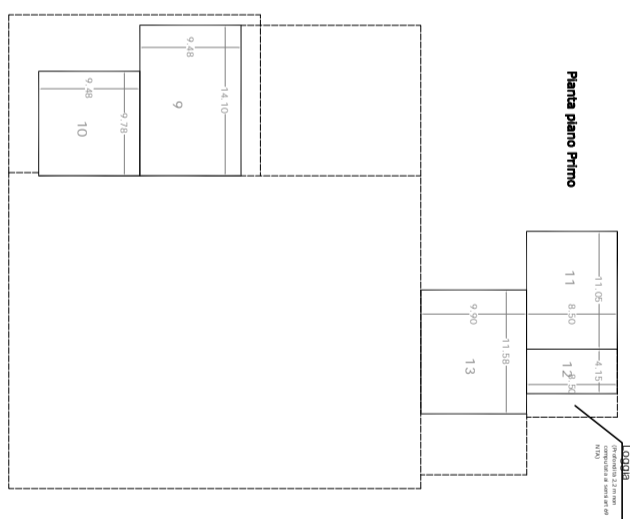
### Calcolo volume nuovo magazzino ai sensi art 69 R. U. e art 30 NTA

area	dim. (m)	dim. (m)	Sp. (m)	Volume (m <sup>3</sup> )
1	34,1	26,32	4,5	4070,00
2	3,12	30,08	4,5	414,32
2.1	9,48	0,6	4,5	20,50
3	9,48	9,48	4	360,38
4	7,8	6,35	4,5	231,51
5	20,6	0,6	4,5	56,32
6	3,5	7,6	4,5	116,20
7	35,8	20,3	4,5	3120,23
8	3,3	30,2	4,5	451,47
9	14,1	9,48	3,65	485,21
10	9,48	9,48	3,40	303,01
11	11,25	6,5	4,2	294,41
12	4,15	8,5	3,35	118,17
13	11,55	9,9	3,85	411,37
				<b>tot. 9003,86</b>

**COMUNE DI REGGELLO**  
PIANO ATTUATIVO Comparto P.R.I.11

TAVOLA: **IND-009** CALCOLO SUPERFICI E VOLUME  
SCALA: **1:500** DATA: **Gennaio 2014**  
REVISIONE: -

IL TECNICO **LA PROPRIETÀ**  
**DOTT. ING. RENZI LORENZO** **GONNELLI 1585 S.R.L.**  
Località Poderno 107 - 50066 Reggello (FI) via E. De Nicola 41 - 50066 Reggello (FI)



scala 1:500