



COMUNE DI REGGELLO
PROVINCIA DI FIRENZE

Aggiornamento quadro conoscitivo del Piano Strutturale

CARTA DEL CONTESTO IDRAULICO

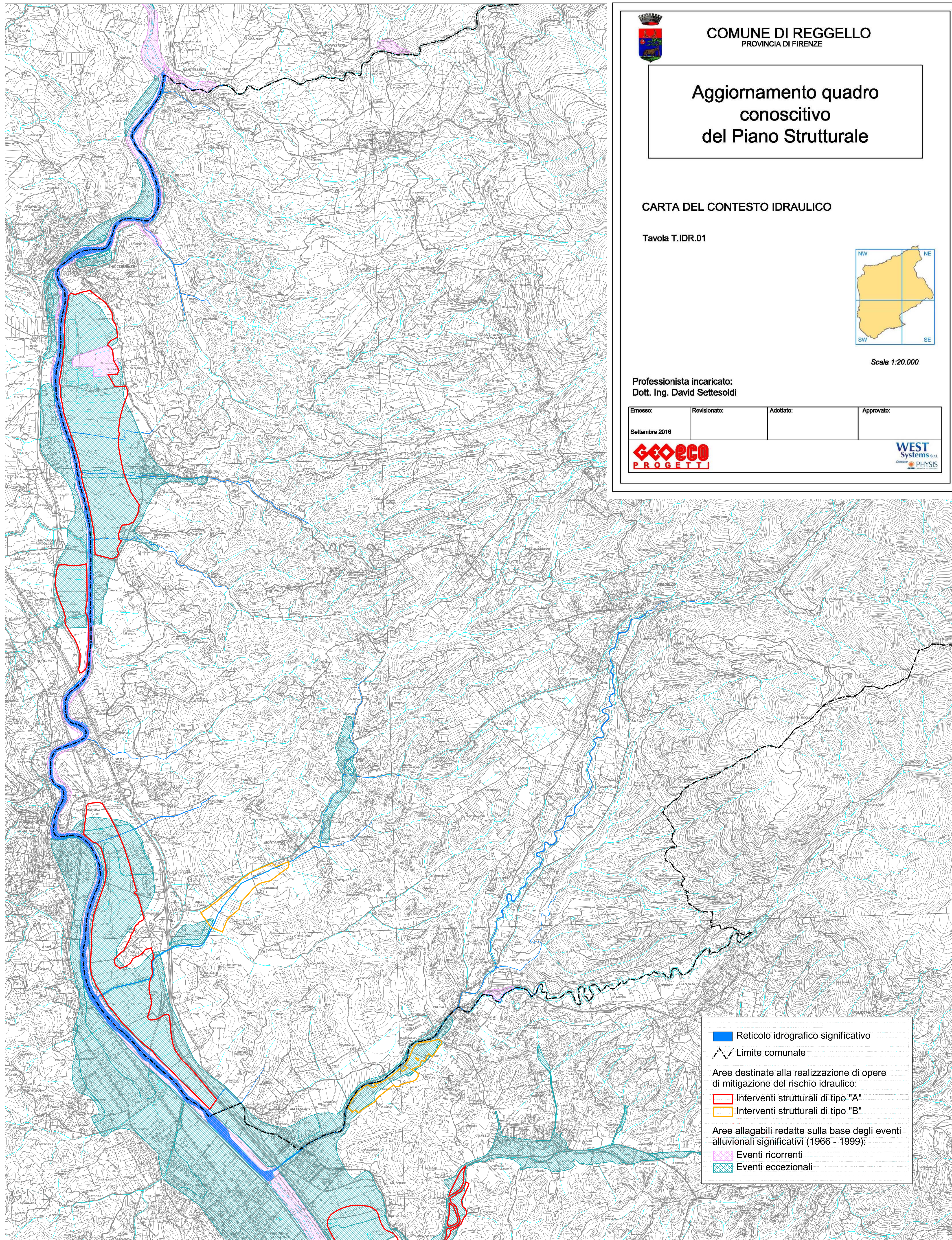
Tavola T.IDR.01



Scala 1:20.000

Professionista incaricato:
Dott. Ing. David Settesoldi

Emesso:	Revisionato:	Adottato:	Approvato:
Settembre 2016			



■ Reticolo idrografico significativo

— Limite comunale

Aree destinate alla realizzazione di opere di mitigazione del rischio idraulico:

■ Interventi strutturali di tipo "A"

■ Interventi strutturali di tipo "B"

Aree allagabili redatte sulla base degli eventi alluvionali significativi (1966 - 1999):

■ Eventi ricorrenti

■ Eventi eccezionali