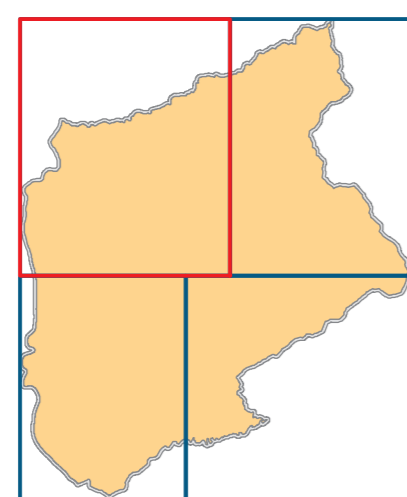




**INDAGINI GEOLOGICO TECNICHE DI SUPPORTO
AL NUOVO PIANO STRUTTURALE
AGGIORNAMENTO DEL QUADRO CONOSCITIVO**

CARTA DELLE PENDENZE DEI VERSANTI

T.GEO 04 - NW



Scala 1:10.000

Professionista incaricato:
Prof. Geol. Eros Aiello

Emesso:	Revisionato:	Adottato con:	Approvato con:
settembre 2016			

PHYSIS DIVISIONE WEST SYSTEMS
SEDE: VIA BONIFACIO LUPI, 1
50139 FIRENZE
Tel. 055 494252 Fax 055 4627182
P. IVA 0357100051

Legenda

- 1 - Pendenze comprese tra 0% e 5% (0° - 2°52')
- 2 - Pendenze comprese tra 5% e 10% (2°52' - 5°04')
- 3 - Pendenze comprese tra 10% e 15% (5°04' - 8°32')
- 4 - Pendenze comprese tra 15% e 25% (8°32' - 14° 02')
- 5 - Pendenze comprese tra 25% e 35% (14°02' - 19°07')
- 6 - Pendenze comprese fra 35% e 45% (19° 07' - 24°13')
- 7 - Pendenze superiore 45% (24°13')

