

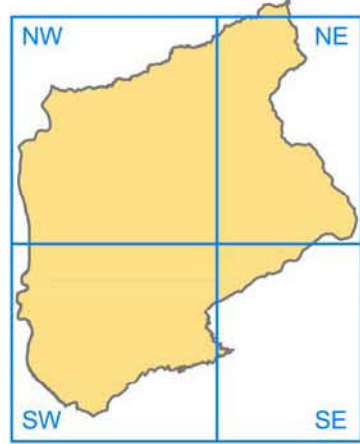


COMUNE DI REGGELLO
PROVINCIA DI FIRENZE

Aggiornamento quadro conoscitivo del Piano Strutturale

PLANIMETRIA DELLA PERICOLOSITA' IDRAULICA AI SENSI DEL REGOLAMENTO 53/R

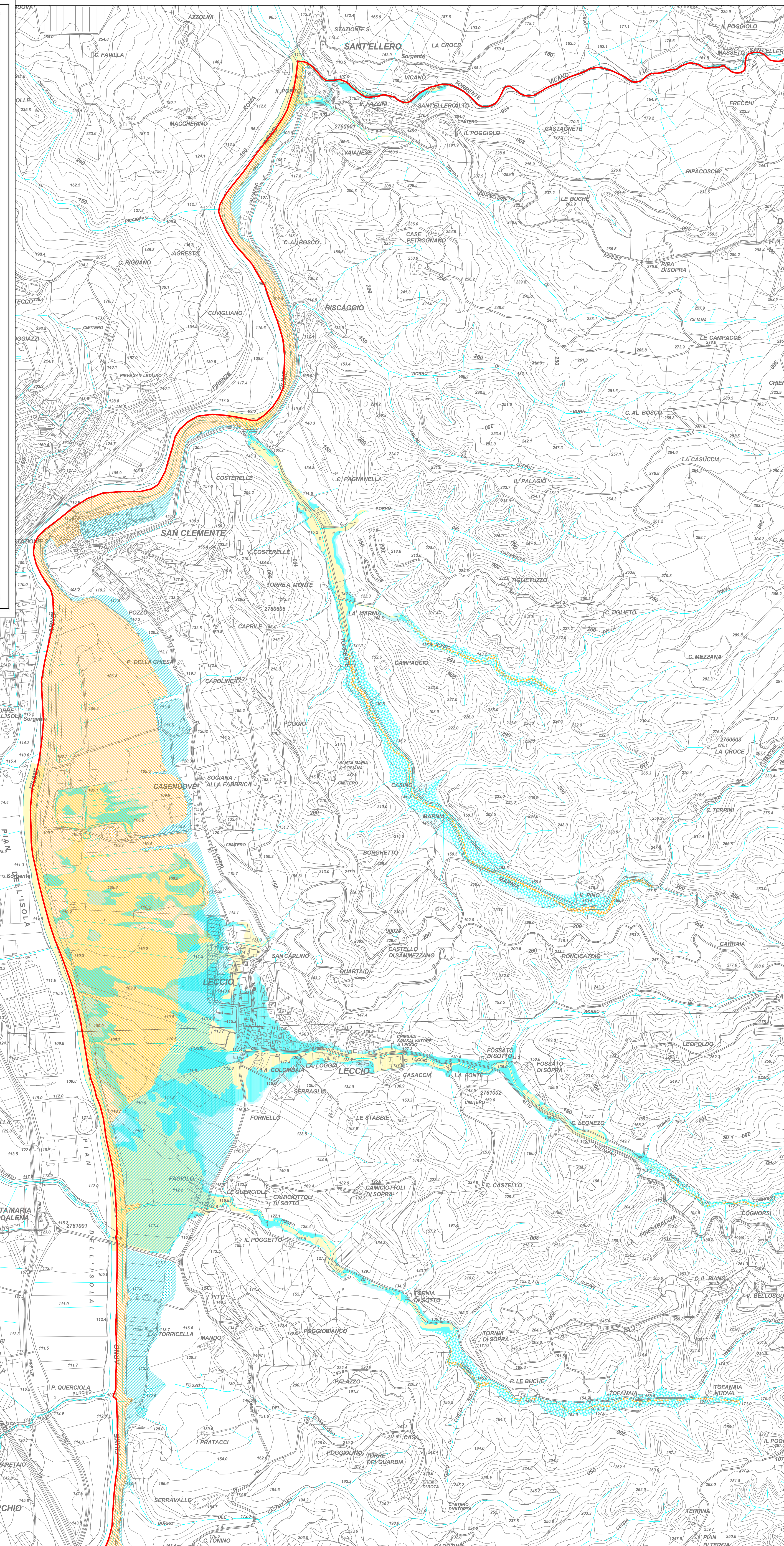
Tavola T.IDR.06 - Foglio NW



Scala 1:10.000

Professionista incaricato:
Dott. Ing. David Settesoldi

Emesso:	Revisionato:	Adottato:	Approvato:
Settembre 2016	Gennaio 2017		



LEGENDA

Pericolosità ai sensi del 53/R:

- 1.4
- 1.3
- 1.2

Pericolosità morfologica ai sensi del 53/R:

- 1.4
- 1.3
- 1.2

Pericolosità ai sensi del 53/R Arno:

- 1.4
- 1.3

Limite comunale