

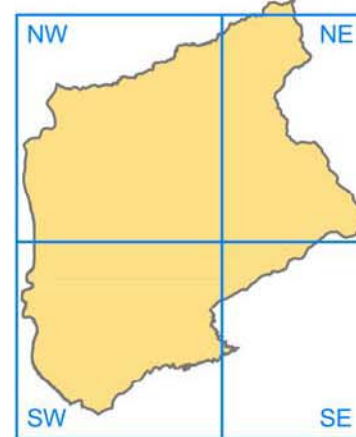


COMUNE DI REGGELLO
 PROVINCIA DI FIRENZE

Aggiornamento quadro conoscitivo del Piano Strutturale

BATTENTI DI ESONDAZIONE E VELOCITA' DI PROPAGAZIONE PER I TEMPI DI RITORNO DI 500 ANNI

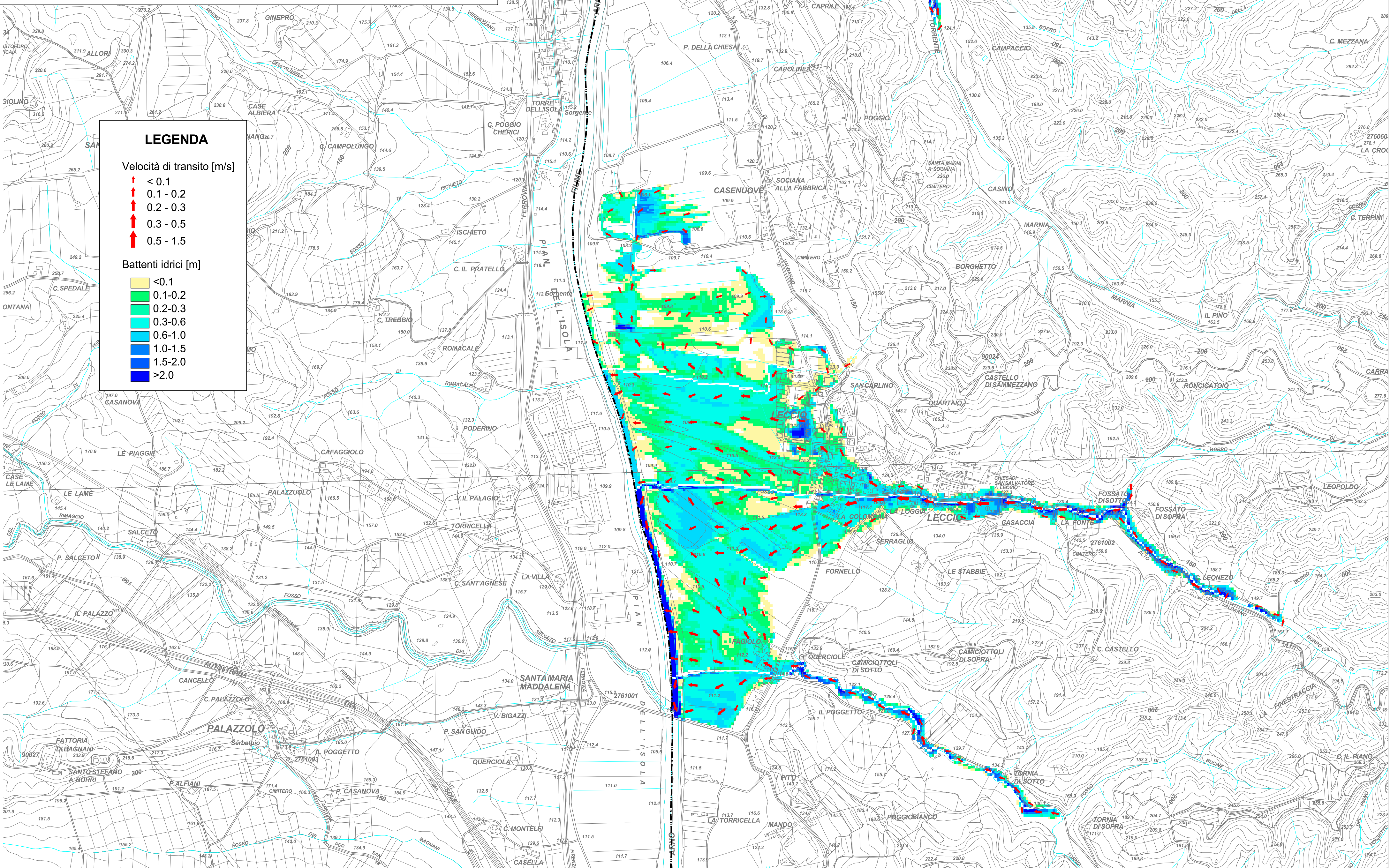
Tavola T.IDR.04.3 - Foglio NW



Scala 1:10.000

Professionista incaricato:
 Dott. Ing. David Settesoldi

Emesso:	Revisionato:	Adottato:	Approvato:
Settembre 2016	Gennaio 2017		



LEGENDA

- Velocità di transito [m/s]
- < 0.1
 - 0.1 - 0.2
 - 0.2 - 0.3
 - 0.3 - 0.5
 - 0.5 - 1.5

- Battenti idrici [m]
- < 0.1
 - 0.1-0.2
 - 0.2-0.3
 - 0.3-0.6
 - 0.6-1.0
 - 1.0-1.5
 - 1.5-2.0
 - > 2.0