

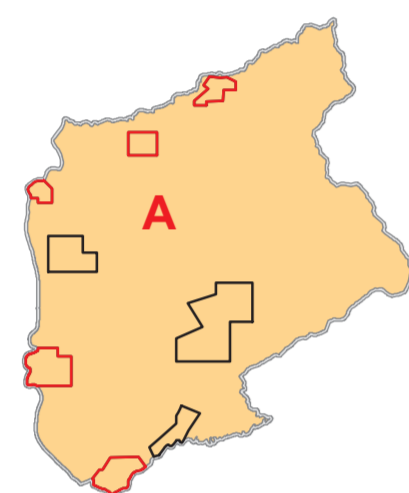


**COMUNE DI REGGELLO**  
PROVINCIA DI FIRENZE

INDAGINI GEOLOGICO TECNICHE DI SUPPORTO  
AL NUOVO PIANO STRUTTURALE  
AGGIORNAMENTO DEL QUADRO CONOSCITIVO

**CARTA GEOLOGICO-TECNICA**

T.GEO 09 - A  
Tosi, Donnini, San Clemente, Ciliegi, Matassino



Scala 1:5.000

Professionista incaricato:  
Prof. Geol. Eros Aiello

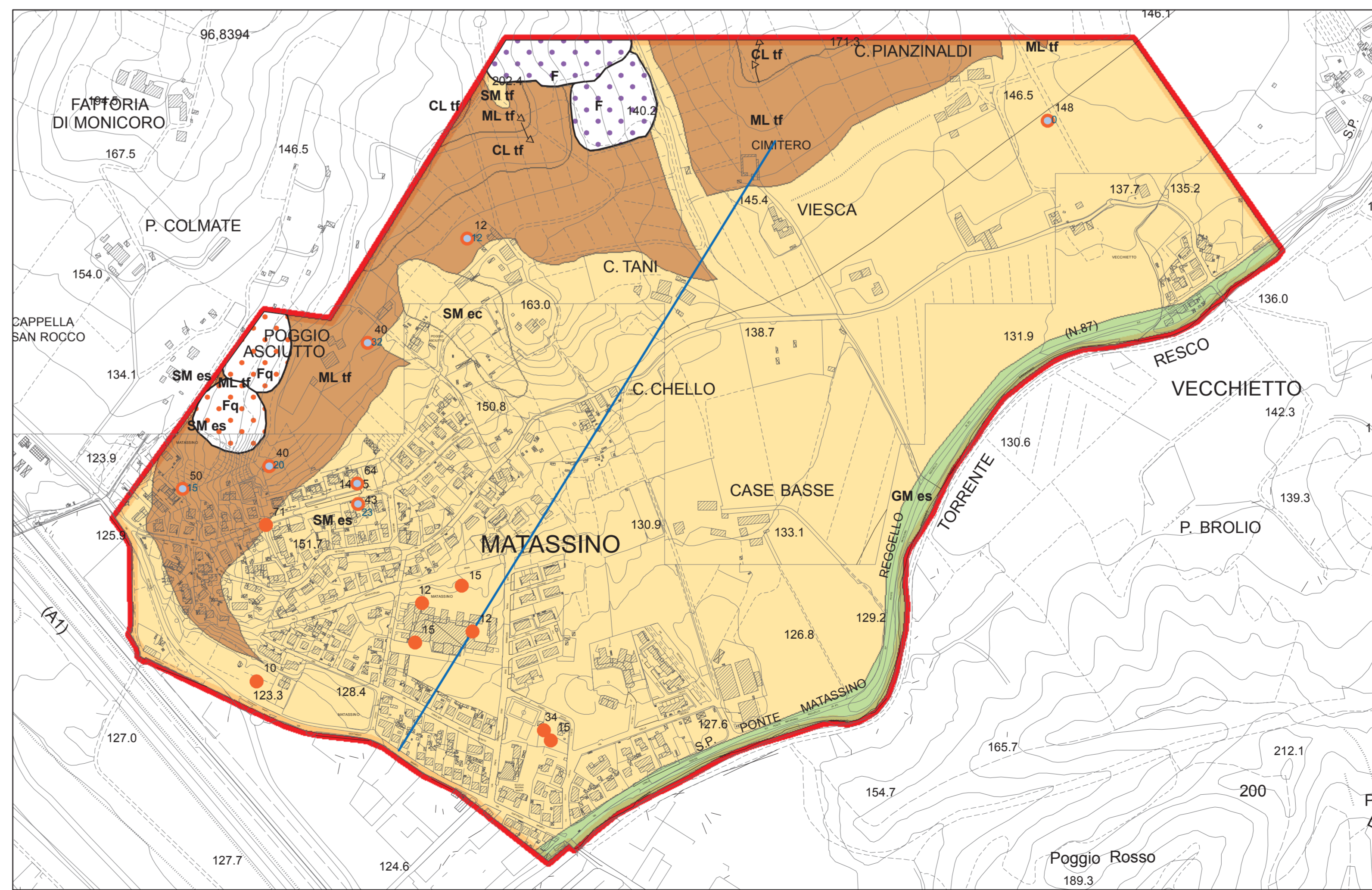
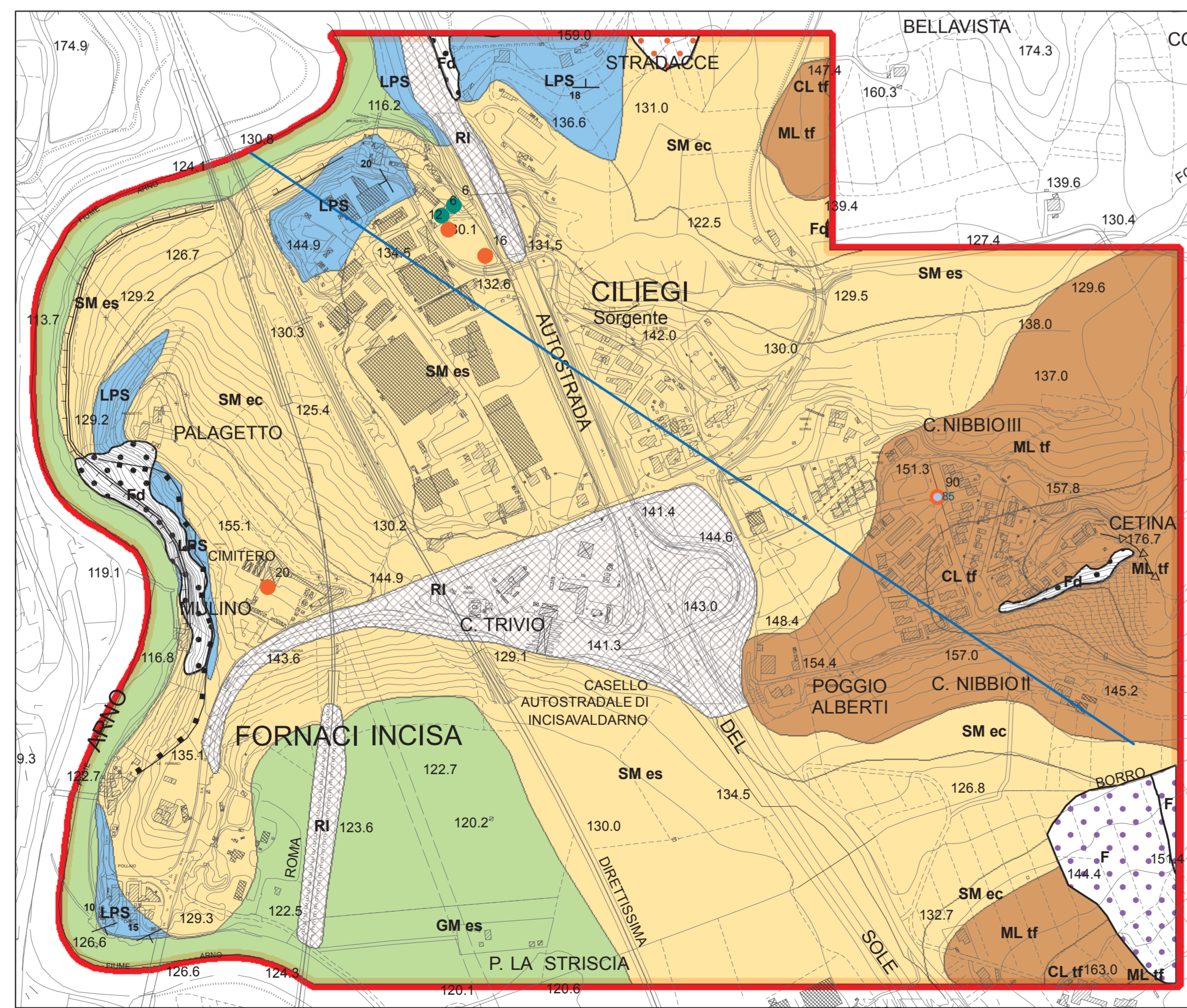
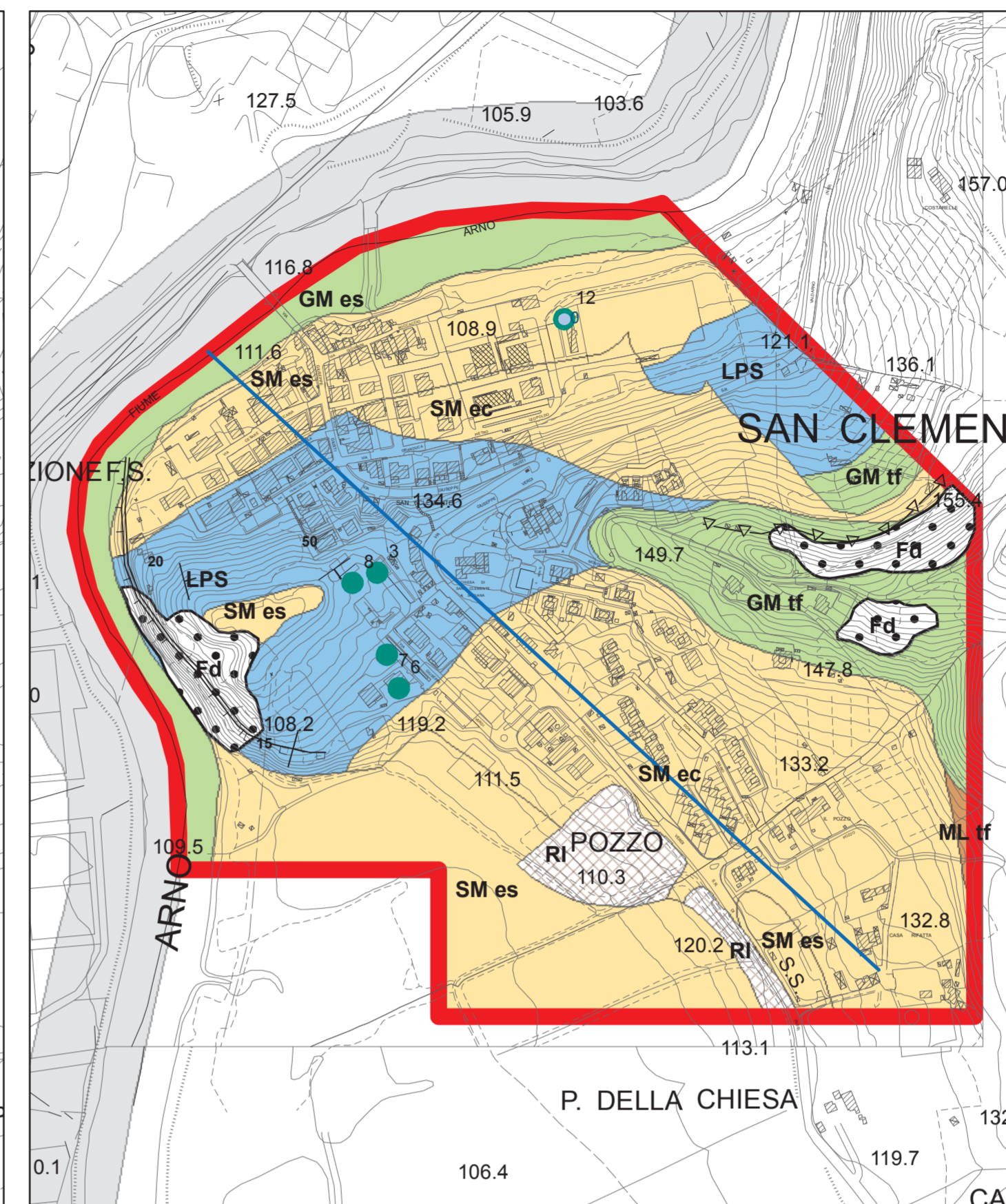
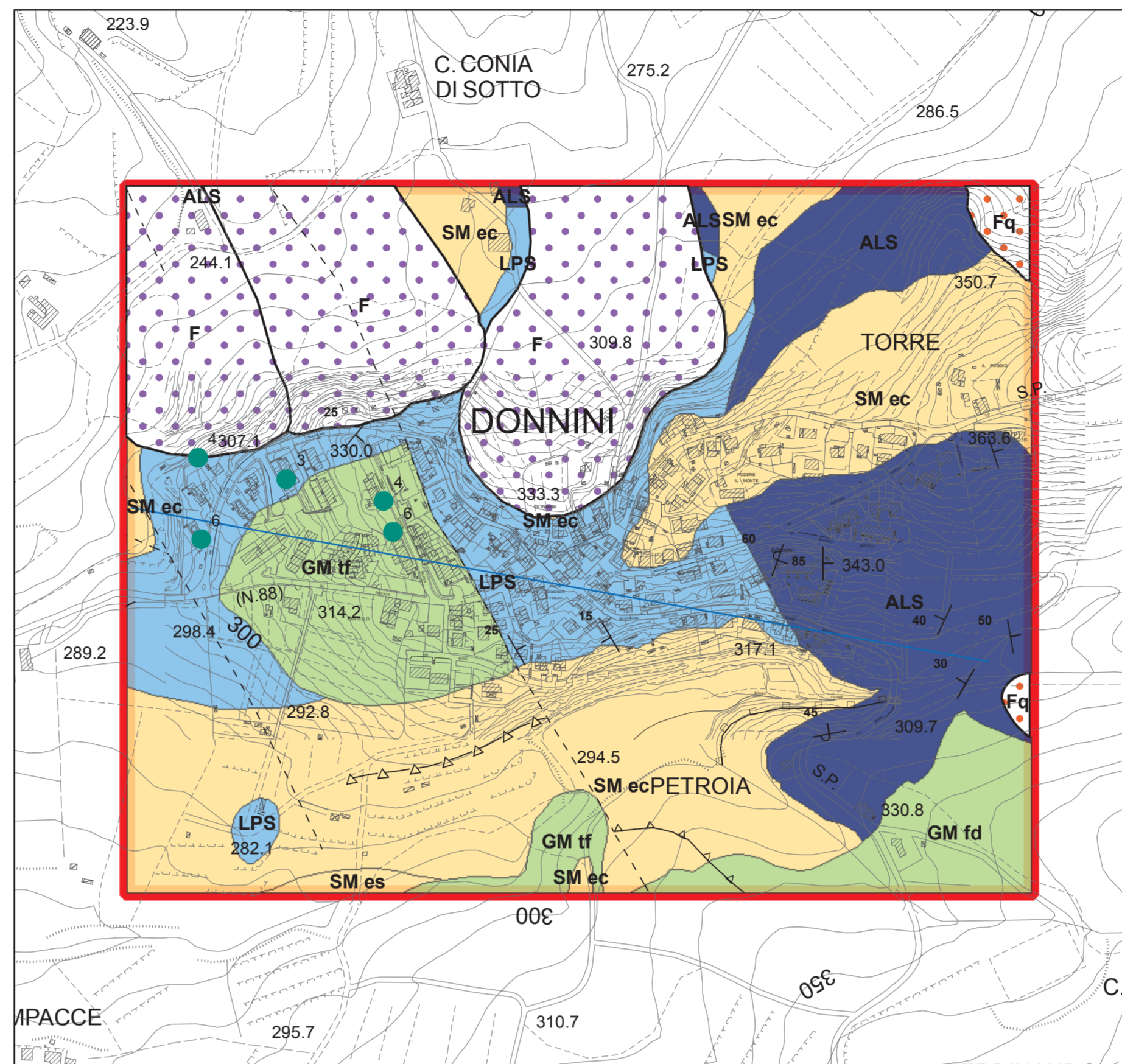
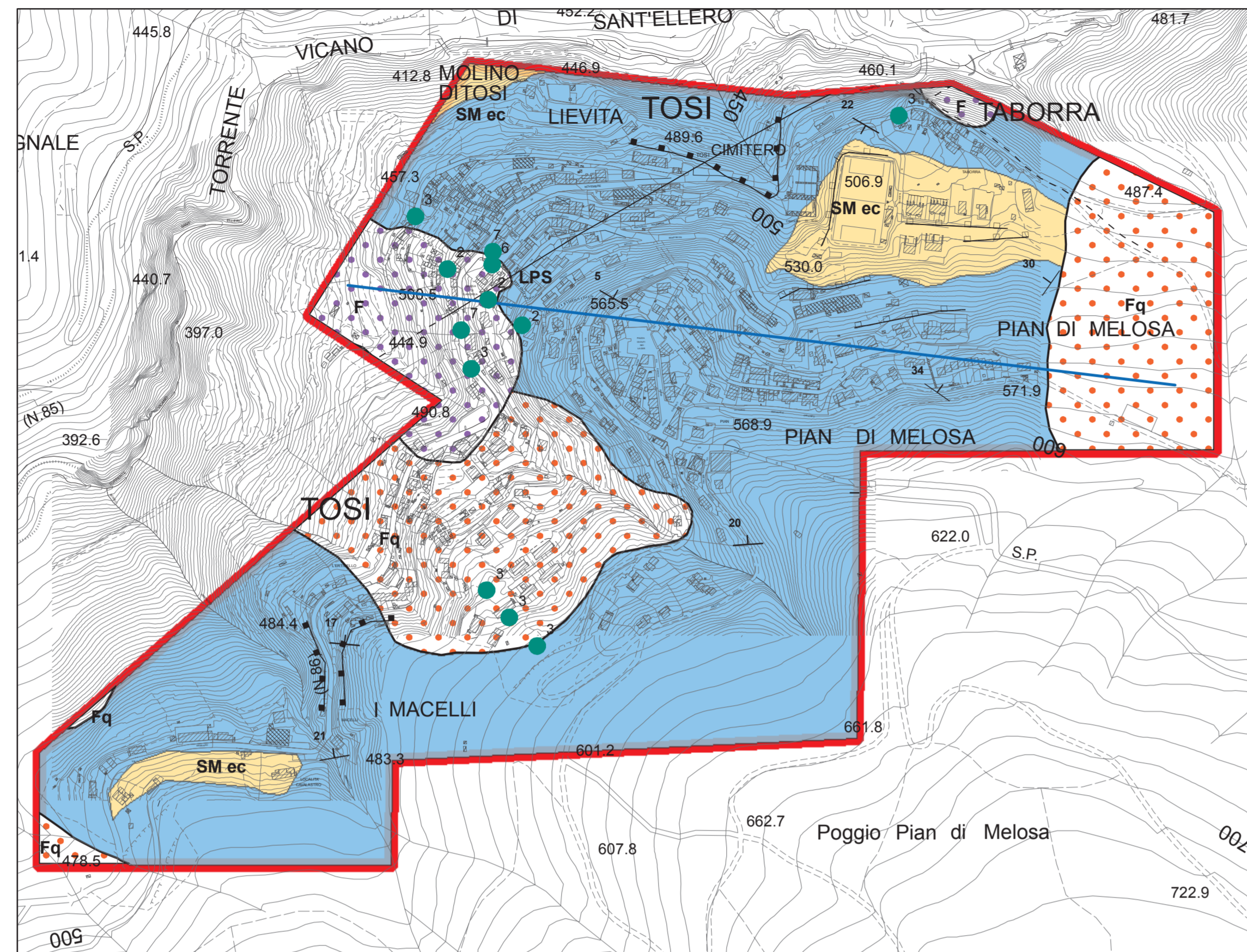
Emesso:	Revisionato:	Adottato con:	Approvato con:
settembre 2016			

**geoeco**  
PROGETTI

VIA ANDREA DEL CASTELLO, 8  
50132 FIRENZE  
Tel. 055.4564253 Fax 055.4027152  
C.F. n° P. IVA 02287880454

**WEST**  
SYSTEMS S.p.A.

PHYSIS DIVISIONE WEST SYSTEMS  
SEDE VIA BONIFACIO LUPI, 1  
50139 FIRENZE  
Tel. 055.4564253 Fax 055.4027152  
P. IVA 01071300521



**Legenda**  
**Terreni di copertura**

- GMes** Ghiaie limose, miscela di ghiaia, sabbia e limo di ambiente fluvio lacustre (argine/barre/canali)
- GMtf** Ghiaie limose, miscela di ghiaia, sabbia e limo ambiente fluvio lacustre (terrazzo fluviale)
- GMfd** Ghiaie limose, miscela di ghiaia, sabbia e limo di ambiente di versante (falda detritica)
- SMec** Sabbie limose, miscela di sabbie e limo di ambiente di versante (eluvio/colluvio)
- SMes** Sabbie limose, miscela di sabbie e limo di ambiente fluvio lacustre (argine/barre/canali)
- SMtf** Sabbie limose, miscela di sabbie e limo di ambiente fluvio lacustre (terrazzo fluviale)
- SWtf** Sabbie pulite e ben assortite, sabbie ghiaiose di ambiente fluvio lacustre (terrazzo fluviale)
- CL tf** Argille inorganiche di media-bassa plasticità, argille ghiaiose o sabbiose, argille limose, argille magre di ambiente fluvio lacustre (terrazzo fluviale)
- ML tf** Limi inorganici, farina di roccia, sabbie fini limose o argillose, limi argillosi di bassa plasticità di ambiente fluvio lacustre (terrazzo fluviale)

**Substrato geologico**

- LPS** Lapideo, stratificato
- ALS** Alternanza di litotipi stratificato

**Instabilità di versante**

- F** Frana di scorrimento - attiva
- Fq** Frana non definita
- Fq** Frana di scorrimento - quiescente
- Fs** Frana di scorrimento - inattiva

**Forme di superficie e sepolti**

- Orlo di scarpata morfologica di altezza (10-20 m).
- Orlo di scarpata morfologica di altezza sopra 20 m.
- Orlo di terrazzo fluviale (10-20 m)
- Orlo di terrazzo fluviale di altezza sopra 20 m.
- Cresta

**Elementi tettonico strutturali**

- Faglia attiva e capace diretta certa
- Faglia non attiva diretta certa
- Faglia non attiva diretta incerta
- Faglia non attiva trascorrente certa
- Faglia non attiva trascorrente incerta
- Faglia con cinematisimo non definito certa
- Faglia con cinematisimo non definito incerta

**Elementi geologici e idrogeologici**

- 2,5 Profondità (m) substrato raggiunto da sondaggio o pozzo.
- 2,5 Profondità (m) sondaggio o pozzo che non ha raggiunto il substrato.
- 0,5 Profondità (m) della falda in aree con sabbie e/o ghiaie.
- Giacitura strati
- Traccia di sezione