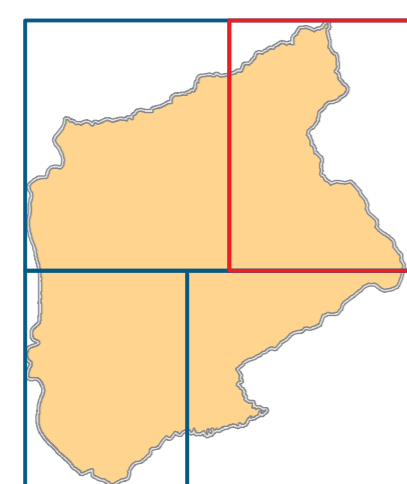




**INDAGINI GEOLOGICO TECNICHE DI SUPPORTO  
AL NUOVO PIANO STRUTTURALE  
AGGIORNAMENTO DEL QUADRO CONOSCITIVO**

**CARTA DELLA VULNERABILITA' DEGLI ACQUIFERI**

T.GEO 06 - NE



Scala 1:10.000

Professionista incaricato:  
Prof. Geol. Eros Aiello

Emesso:	Revisionato:	Adottato con:	Approvato con:
settembre 2016			

VIA ANDREA DEL CASTELLO, 8  
50132 FIRENZE  
Tel. +39 055 371326-37154  
C.F. e P. IVA 02287880484

PHYSIS DIVISIONE WEST SYSTEMS  
SEDE VIA BONIFACIO LUPI, 1  
50138 FIRENZE  
Tel. 055 494420 Fax 055 4827182  
P. IVA 03571330501

**Legenda**

**Vulnerabilità elevata**

**E** Acquifero libero in materiali alluvionali a granulometria da grossolana a media (alluvioni recenti), senza o con scarsa protezione.

**Vulnerabilità alta**

**Aa** Falde libere in materiali a granulometria eterogenea con scarsa protezione.

**Ab** Falde libere presenti in materiali detritici di modesta continuità areale.

**Vulnerabilità media**

**Ma** Sabbie e ciottoli con interposti livelli limosi, generalmente con copertura poco permeabile, arenarie fratturate con rete idrica di solito a media profondità; calcari marnosi e marne interessati da modesta circolazione idrica nella rete delle fratture.

**Mb** Calcari interessati da modesta circolazione idrica nella rete delle fratture e falde presenti in materiali con granulometria da sabbie prevalenti ad argilla, di modesta importanza con protezione di materiali fini; arenarie e siltiti quarzose con livelli argillosi intercalati che danno origine a più falde.

**Vulnerabilità bassa**

**Ba** Acquiferi di limitata produttività (acquitrini) presenti in complessi arenacei e calcarei con frequenti strati marnosi o argillitici, con modesta circolazione idrica.

**Bb** Sedimenti a grana fine praticamente privi di circolazione idrica sotterranea; complessi marnosi e argillitici, praticamente privi di circolazione idrica.

**PUNTI DI APPROVVIGIONAMENTO DEL SISTEMA ACQUEDOTTISTICO DEL COMUNE DI REGGELLO**

- POZZO DI CAPTAZIONE A SCOPO IDROPOTABILE
- SORGENTE CAPTATA A SCOPO IDROPOTABILE
- PUNTO DI CAPTAZIONE IN ALVEO O LAGO A SCOPO IDROPOTABILE
- AREA DI RISPETTO AI SENSI DEL D.LGS. 152/06 ART.94

