



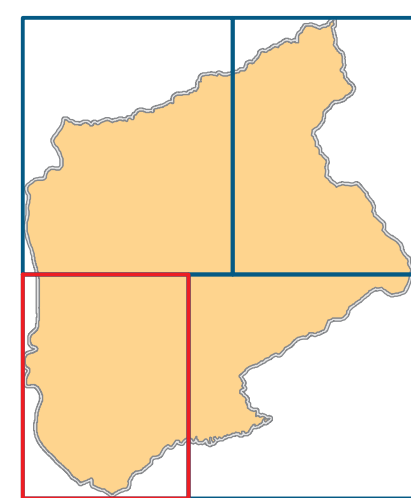
# COMUNE DI REGGELLO

## PROVINCIA DI FIRENZE

INDAGINI GEOLOGICO TECNICHE DI SUPPORTO  
AL NUOVO PIANO STRUTTURALE  
AGGIORNAMENTO DEL QUADRO CONOSCITIVO

### CARTA GEOLOGICA

T.GEO 01 - SW



Scala 1:10.000

Professionista incaricato:  
Prof. Geol. Eros Aiello

Emesso:	Revisato:	Adottato con:	Approvato con:
settembre 2016			



### Legenda

- COPTURE RECENTI**
- rs Terrani di riporto, botifica per colmata
  - F Corpi di frana
- DEPOSITI ANTROPICI**
- CSa Falce di scarto (Cloccone)
  - aa Depositi di versante (Cloccone)
  - b Depositi alluvionali attuali (Cloccone)
  - bna Depositi alluvionali recenti, terrazzati e non terrazzati (Cloccone)
  - b2a Depositi eluvio - coluviali (Cloccone)
- DEPOSITI QUATERNARI**
- SUBSISTEMA DEL VALDARNO SUPERIORE**  
Sub-sistema di Monticello-Ciuffenna
- LAT Limi di Laterto e di Pian di Tegna - Limi sabbioso-argillosi, bruno giallastri e rossi, di regola pedogenizzati, con intercalazioni di sabbie e sabbie rosse e di cottiloni ad elementi arenacei. (Pleistocene medio)
  - STA Sabbie del Tasso - Sabbie quarzose-feldspatiche, mal classate e di colore da bruno-giallastro a grigio-giallastro, ma sabbia scura per alterazione. Locali intercalazioni in forma di cottiloni di vari tipi ed elementi ad elementi arenacei e di limi e argille torbose (Pleistocene medio)
  - LOC Sabbie di La Loccella - Sabbie e ghiaie con clasti prevalentemente arenacei con intercalazioni di limi sabbiosi bruno-rossicci spesso pedogenizzati. (Pleistocene medio)
  - SLE Sabbie di Lavane - Sabbie fluviali quarzose-feldspatiche di colore giallo chiaro o grigiastro e dotate di sficci talora arenacei ed intercalazioni di limi limosi. (Pleistocene inferiore)
  - CLO Cottiloni di Loro Ciuffenna - Cottiloni ad elementi arenacei di colore da giallo-rossastro a bruno con matrice sabbiosa-limosa relativamente abbondante. (Pleistocene medio)
- Sub-sistema di Montevarchi**
- CPE Cottiloni della Penna - Limi sabbioso-argillosi, bruno giallastri e rossi, di regola pedogenizzati, con intercalazioni di sabbie e sabbie rosse e di cottiloni ad elementi arenacei. (Pleistocene medio)
  - CCQ Formazioni di Casa le Querce - Alterazione irregolare di sabbie giallastre, sabbie limose o limi sabbioso-argillosi grigi o grigio-giallastri con intercalazioni di sabbie di argille grigio-sabbiose grigio-azzurre e di limi di cottiloni ad elementi arenacei. Presenza di petrosoli. (Pleistocene inferiore)
  - SBC Sabbie di S. Biagio - Alterazione irregolare di sabbie giallastre, sabbie limose e limi sabbioso-argillosi grigi o grigio-giallastri con intercalazioni di sabbie di argille limose sabbiose grigio-azzurre e di limi di cottiloni ad elementi arenacei. Presenza di petrosoli. (Pleistocene inferiore)
  - CL Cottiloni di Lucco - Conglomerati e cottiloni ad elementi arenacei, molto alterati, di colore ocra o bruno rossastro, con matrice sabbiosa-limosa relativamente abbondante. I cottiloni possono essere ad elementi arenacei o ad elementi calcareo-marzosi. (Pleistocene inferiore)
  - LSO Limi del Torrente Diana - Limi grigi e grigio-azzurre, limi argillosi o sabbiosi, spesso eterogeneamente bioturbati, con intercalazioni di sabbie e sabbie limose grigio o giallastre, talora arenacee; frequenti intercalazioni di banchi di argille grigio-azzurre e locali lenti di cottiloni ad elementi arenacei, petrosoli e concrezioni calcaree. (Pleistocene inferiore)
  - ASC Argille del Torrente Anziano - Argille, argille limose e sabbie argillose di colore grigio-azzurro o bruno-rossastro; frammenti vegetali; argille torbose ricche e livelli di lignite; frequenti intercalazioni di banchi di sabbie e sabbie dolomite giallastre, talora arenose. (Pleistocene inferiore)
  - TER Limi di Terranuova - Limi argillo-sabbiosi grigi e argille torbose sabbiose grigio-azzurre; frequenti intercalazioni di banchi e lenti di sabbie giallastre talora arenose; locale presenza di petrosoli. (Pleistocene inferiore)
- DOMINIO LIGURE ESTERNO**  
Unità di Monte Morello
- MLL Formazione di Monte Morello - È un'alternanza di marne giallo-brune con texture a supporti, calcari massivi bianco-giallastri a grana finissima e fratture conoidi, argille ed argille rosse grigie, arenarie calcaree micacee e rare calcaree bruciate, di natura torbida (dove la base degli strati è calcareo). Le arenarie sono presentate in strati di varia spessore, da pochi centimetri ad alcuni metri. Verso la base è presente talora una litofacies prevalentemente marma con colorazione che varia dal rosso al verdastro a cui rare intercalazioni di marne argillose brune. (Eocene)
  - PTF Pietrificate - Regolare alternanza di arenarie torbide calcareo-ocra grigie e di peliti argillose, in strati gradati da medi a molto spessi con granulometria alla base degli strati medio-grossolana a rapporto A/P crescente verso l'alto. Le arenarie presentano marne-bianche in superficie striate a grigi al taglio. Si tratta di depositi torbidi presumibilmente intercalati nella formazione di Sillano. (Eocene Superiore)
  - SIL Formazione di Sillano - Argille e sabbie feldspatiche, grigio scure, rosse, marroni e verdastre, alterate e strati calcarei, calcareo-arenacei torbidi e granula fine, talora fregati, da sabbie e molto spessi, di colore rosiccio o giallastro all'alterazione, grigi chiari al taglio, talvolta con sabbie verdastre. Frequenti strati giallastri calcareo-arenacei da medio-fini a grossolani grigio-scuro, maroni all'alterazione. I livelli calcarei si presentano spesso con fratturazione ad locuste. (Eocene Superiore-Eocene Inferiore)
- DOMINIO TOSCANO**  
Unità di Monte Cervarola - Falterona
- FAL1 Arenarie del Monte Falterona - Membrano di Montalbano - Arenarie, marne, argille e sabbie con 1/4 < A/P < 2, stratificazione da molto sottile a molto spessa, talora in banchi. Si alternano pacchi micacei di strati sottili con pacchi grossolani di banchi di strati medio spessi arenacei. Sono presenti, specialmente verso la base, numerosi livelli calcareo-arenacei, in strati da medi a molto spessi. Nella parte alta del membro prevalgono peliti con rari banchi arenacei. All'interno del Membrano di Montalbano si rinvia una litofacies sabbia arenacea (FAL3) costituita da prevalentemente livelli arenacei color grigio in strati da fini a medi, talora grossolani. (Oligocene Superiore - Miocene Inferiore)
  - FAL2 Arenarie del Monte Falterona - Membrano di Camaldoli - Arenarie grigio chiare e grigio verdi in strati da medio spessi (0,2-2 metri) a fini sabbie, 2° A/P < 1/50, arenarie medio spesse, medio grossolane e con quasi totale assenza di componenti carbonatiche (calcio, magnesio), si presentano in pacchi di 7-10 metri di spessore con assenza di pelite, alternati a livelli medio spessi di un paio di metri di sabbie e argille scure con poche marne. Sono presenti livelli calcareo-arenacei in strati da medi a spessi. (Oligocene Superiore)
- Contatto tettonico certo/incerto**
- Contatto tettonico certo/incerto
  - Faglia certa/incerta
  - Faglia diretta certa/incerta
  - Sovrascorrimento principale certo/incerto
  - Sovrascorrimento di importanza minore certo/incerto
- Stratificazione normale**
- 15 Stratificazione normale
  - 15 Stratificazione rovesciata
  - 15 Stratificazione orizzontale normale
  - 15 Stratificazione verticale

