

Strutture e Assessorato all'Urbanistica
Cristiano Benvenuti
Responsabile del Procedimento
Stefano Emili
Garante dell'informazione e della Partecipazione
Simone Piccolini

Coordinatore del Gruppo di Lavoro
Maria Clara Mele

Settore Urbanistico
Maria Bertolini
Maria Casarini
Gianna Neroni
Alessandro Pianelli
Daniela Traversari

Sistema Informativo e Cartografia
L&P Progetti GIS S.r.l.
Geo Eco Progetti
West Systems S.r.l.

Aspetti Agronomici e Forestali
Patrizia Paoletti
Andrea Traffante

Aspetti della Valutazione Ambientale Strategica
Fabrizio D'Apollis
Stefano Saffi

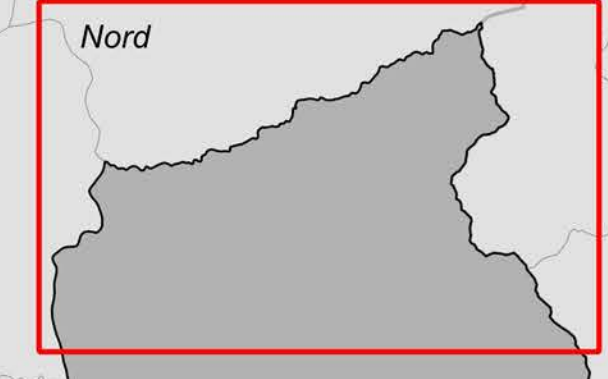



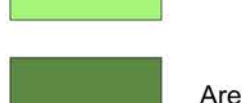





Tavola Nord
scala 1:10.000
Marzo 2017

TAV 7 Quadro Conoscitivo
Criticità territoriali

Adozione: Delibera C.C. n. 89 del 17/10/2016 (pubblicazione sul B.U.R.T. n. 46 parte I del 10/11/2016)
Approvazione

-  Pericolosità geologica molto elevata
-  Pericolosità idraulica molto elevata
-  Aree estrattive
-  Aree abbandonate dall'attività agricola dal 1954 - Neoformazioni arboree boscate
-  Aree abbandonate dall'attività agricola dal 1978 - Vegetazione boschiva ed arbustiva in evoluzione
-  Incidenti stradali
-  Reticolo idrografico

